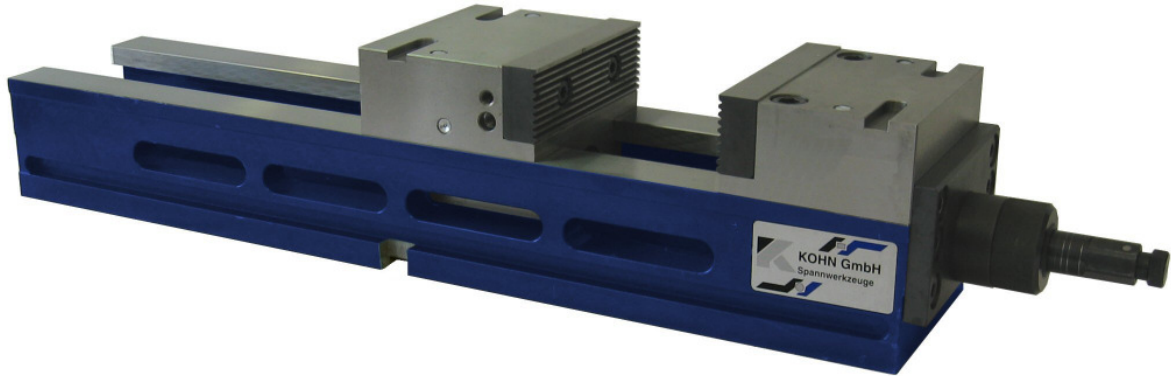


Mechanisch-hydraulischer Einfachspannstock ESS-FV M-HD



ESS-FV M-HD

- Festbacke auf der Bedienseite
- Backenbreiten 125/160 mm
- **ideal für Werkzeugmaschinen mit großen Y-Verfahrwegen**
- mechanisch-hydraulischer Kraftübersetzer
- hohe Spannkraft
- Bettlängen von 430 bis 800 mm (Sonderlängen bis 1000 mm) lieferbar

Weiterentwicklung des Einfachspannstocks „ESS M“

Die Weiterentwicklung des mechanischen Einfachspannstocks „ESS M“ hat einen völlig NEUEN Spannstocktyp hervorgebracht, was für den Anwender eine Vielzahl von Vorteilen bietet.

Der NEUE Spannstocktyp „ESS-FV M-HD“ in den Backenbreiten 125/160 mm ist mit einem hydraulischen Kraftübersetzer ausgestattet und erreicht eine Spannkraft von 40/50 kN. Die Spannkraft ist über Markierungsringe einstellbar.

Das absolute HIGHLIGHT des neuen Spannstocks:

Festbacke an der Bedienseite, dadurch sind die Spannstellen **optimal zugänglich, besonders bei großen Bettlängen.**

Dieser Spannstock ist ideal für Werkzeugmaschinen mit großen Y-Verfahrwegen.

Gefertigt wird der Spannstock in der Bettlänge, welche der Anwender wünscht.

Der Spannstock kann für jede Maschine maßgeschneidert werden - und das zu einem fairen Preis.



ESS-FV M-HD

ESS-FV in mechanisch-hydraulischer Ausführung

- Backenbreiten 125/160 mm
- Grundkörper: Einsatzstahl aus einem Stück gefertigt, allseitig gehärtet
- mechanisch-hydraulischer Kraftübersetzer
- Spannkraft 40/50 kN
- hohe Spannwiederholgenauigkeit
- Festbacke in der 3. Ebene fixiert
- kompakte Bauweise bei großem Spannbereich
- Spannschindel aus hochfestem Sonderstahl
- Spannschieberschmierung mittels Schmiernippel
- Richtnuten quer 20 H7 für schnelles Positionieren (Längsnuten als Option)
- 2 Stk. Positionierbohrungen Ø 12 F7
- seitliche Gewinde für Werkstückanschlüge
- Nuten und Befestigungsbohrungen zur Aufnahme von Aufsatz-Stufenbacken und Sonderaufsatzbacken
- Einsatz von Niederzug-Schnellwechselbacken, Wechselschiebern für Mehrfachspannung (nur Backenbreite 125) und rhombischen T-Nutensteinen als Sonderzubehör möglich

Diese Punkte machen den Spannstock zum UNIVERSALGENIE

Typ	ESS-FV 125 M-HD	ESS-FV 160 M-HD
Backenbreite	125 mm	160 mm
Einspanntiefe	50 mm	55 mm
Spannweite	Bettlänge – 200 mm	Bettlänge – 260 mm
Bettlänge	Bettlänge + 115 mm	Bettlänge + 115
Festbacke	100 mm	130 mm
Fußbreite	127 mm	164 mm
Gesamthöhe	128 mm	150 mm
Betthöhe	78 mm	95 mm
Spannschieberlänge	100 mm	130 mm
Sechskant Schlüsselweite	17 mm	17 mm
Spannkraft	40 kN	50 kN
Bestell-Nr.	0152S	0162S

Grundausrüstung:

2 Stk. Wende-Einschraubbacken (1 Seite glatt, 1 Seite geriffelt),
1 Stk. Handkurbel mit Sechskant SW 17

Zubehör

Details zu den verfügbaren Spannbacken und dem umfangreichen Zubehör können aus unserem Prospekt „Mechanische Spannsysteme – Hydraulische Spannsysteme“ entnommen werden. Dieses ist auch im Download-Bereich auf unserer Homepage verfügbar.