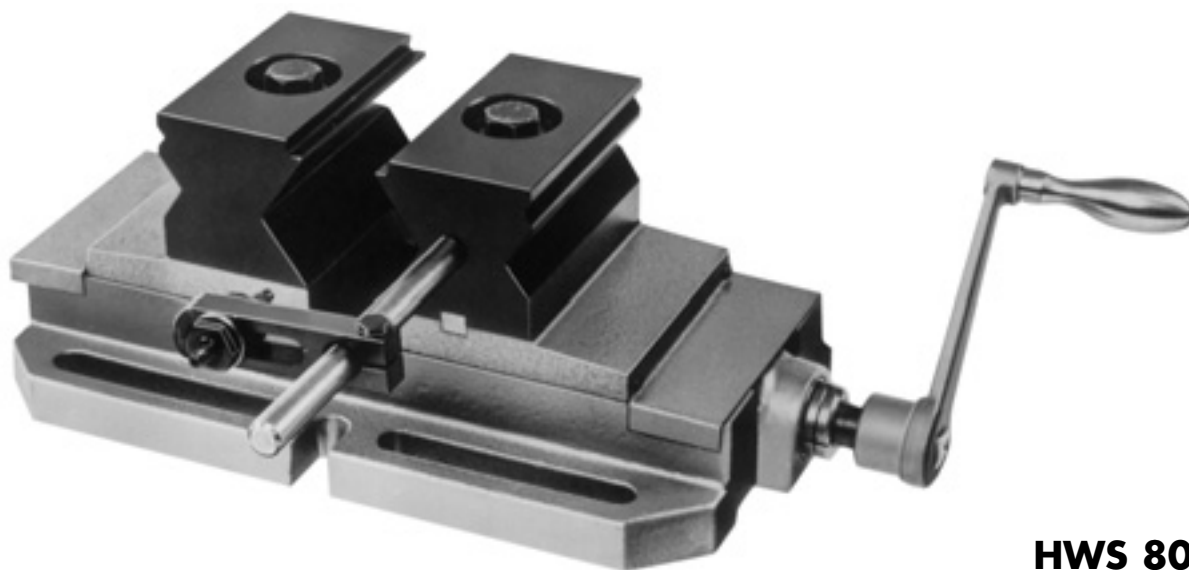


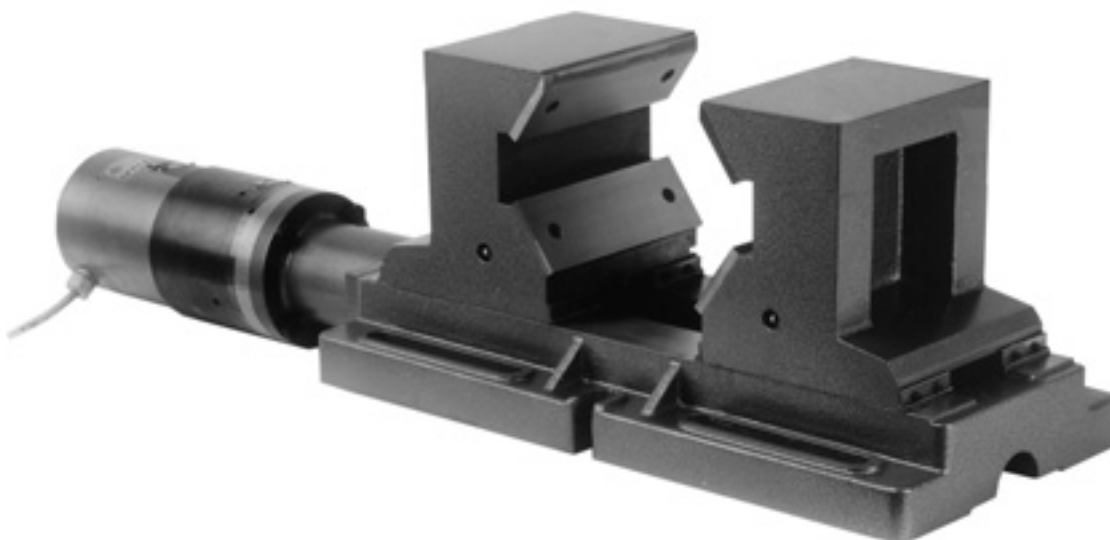
Zentrier- und Wellen- Spannstock

HWS

- spannt Rundmaterial unterschiedlich großer Durchmesser
- Umkehrbacken ermöglichen zusätzlich das Spannen kubischer Werkstücke
- mechanische (M) oder motorische Spannung (mot.)



HWS 80 M



HWS 250 mot.-E



KOHN Spannwerkzeuge GmbH
Dr.-Hockertz-Straße 19, D-73635 Rudersberg
Tel. 0 71 83 / 89 22 · Fax 0 71 83 / 81 00
e-Mail: info@Kohn-Spannwerkzeuge.de
Internet: www.Kohn-Spannwerkzeuge.de

Folgende Merkmale kennzeichnen die seit vielen Jahren bewährten und ständig verbesserten HWS:

- Schraubstockbett aus GGG40
- Führungen geschliffen
- eingegossene Spannschlitze (außer HWS 400)
- Spannbacken einsatzgehärtet und geschliffen
- hohe Spann- und Wiederholgenauigkeit:
 - bei gleichem Spanndurchmesser: 0,02 mm
 - über den gesamten Spannbereich: 0,04 mm

HWS 80 M und HWS 150 M

Durch einfaches Umdrehen der profilierten Spannbacken ergeben sich weitere Spannbereiche.

Drehbare Spannbacken ermöglichen das Spannen konischer Werkstücke.

Grundausrüstung: 2 Stk. Prismenbacken, 1 Stk. Handkurbel

HWS 250 M und HWS 400 M

Sehr stabile, hochbelastbare Ausführung mit direkt geführten Prismenkörpern.

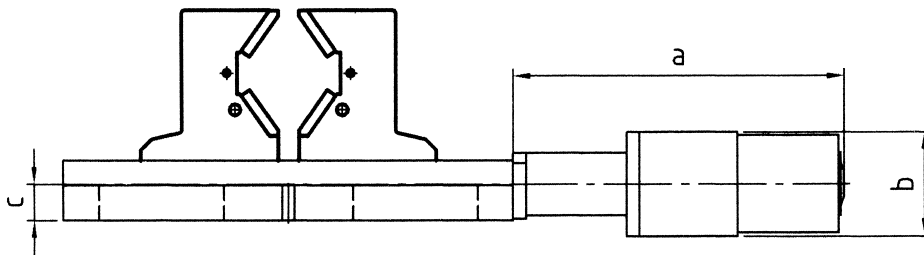
Durch Verwendung entsprechender Einschraubbacken sind weitere Spannbereiche möglich.

Grundausrüstung: 2 Stk. Prismenbacken einschließlich 4 Stk. Einschraubbacken, 1 Stk. Handkurbel

HWS 250 mot. und HWS 400 mot.

Mit elektrischen oder hydraulischen Antriebsmotoren.

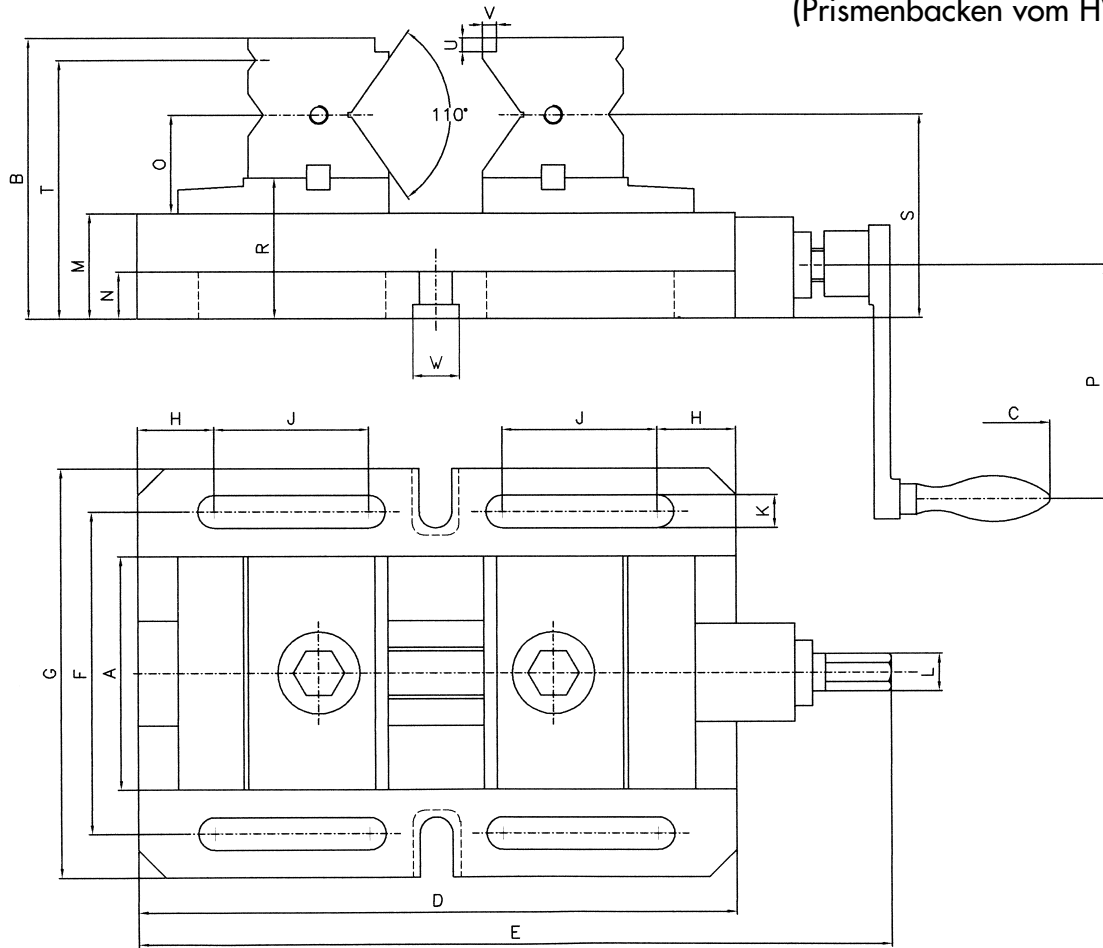
HWS mot. 250, 400



Technische Daten		Elektromotor	
HWS mot.		250	400
Gewicht Elektromotor	kg	25	25
max. Spannkraft	kN	25	18
max. Drehmoment	Nm	200	200
max. Drehzahl	1/min	50	50
Maße in mm	a	460	480
	b	150	150
	c	52	59

Baumaße und Spannbereiche siehe „Technische Daten“

(Prismenbacken vom HWS 80)



Technische Daten

HWS M / HWS mot.		80	150	250	400
Gewicht	kg	14	42	145	300
max. Spannkraft	kN	20	35	50	75
max. Backenöffnung	mm	90	155	260	410
Spannbereich Rund max.	mm	80	150	250	400
Rund min.	mm	6	30	100	160
Anzahl Spannprismen pro Prismenbacke		3	2	1	1
Spannbereich Flach max.	mm	100	178	-	-
Flach min.	mm	13	28	-	-
Maße in mm	A	100	120	200	220
	B	119,5	200	308	430
	C	385	545	850	1150
	D	255	400	655	940
	E	315	465	745	1040
	F	138	176	255	-
	G	175	220	310	335
	H	35	60	62	-
	J	66	105	160	-
	K	14	20	20	-
	L	14	17	22	27
	M	45	66	86	84
	N	22	27	50	40
	O	42	84	127	200,5
	P	100	160	250	315
	R	60	100	-	-
	S	87	150	213	284,5
	T	110,5	-	-	-
	U	6	14	-	-
	V	6	14	-	-
	W	20H7	20H7	-	-

Zubehör

HWS M UND HWS mot.	80	150	250	400
HWS M Grundauführung, Bestell-Nr.	04411	04511	04811	04911
HWS mot. – Grundauführung für Motorbetrieb vorbereitet Bestell-Nr.	–	–	04851	04951
Einschraubbacken glatt, gehärtet und geschliffen Bestell-Nr.	–	–	● 04810500	● 04910500
Stufenbacken gehärtet, mit Riffelung für kubische Werkstücke Bestell-Nr.	○ 04410504	○ 04510504	–	–
Zwei Spannstöcke abstimmen auf gleiche Höhe (mm) Bestell-Nr.	○ (± 0,015) 04410700	○ (± 0,015) 04510700	○ (± 0,02) 04810700	○ (± 0,025) 04910700
Abstimmen der Werkstückmitte zur Positioniernut 20H7 Bestell-Nr.	○ (± 0,015) 04410701	○ (± 0,015) 04510701	○ (± 0,02) 04810701	○ (± 0,025) 04910701
Werkstückanschlag, verstellbar Bestell-Nr.	○ 02410701	○ 02510701	○ 04811701	○ 04911701
Positioniernut 20H7 Bestell-Nr.	● Serie	● Serie	○ 04810705	○ 04910705
Spindel gehärtet und geschliffen Bestell-Nr.	–	–	○ 04811700	○ 04911700
Spindelabdeckung Bestell-Nr.	● 04410704	–	○ 04810704	○ 04910704
Abstreifer für Führungsbahn Bestell-Nr.	–	○ 04510703	● 04810703	● 04910703
Schmierung mittels 4 Schmiernippel für Führungsbahnen und Spindel Bestell-Nr.	○ 04410702	● 04510702	● 04810702	● 04910702
Nut und Steuerröcke für Endabschaltung Bestell-Nr.	–	–	○ 04810706	○ 04910706
Elektromotor	–	–	○	○
Hydraulikmotor	–	–	○	○
Sondereinschraubbacken Spannbereich in mm Bestell-Nr.			○ Ø 72 – 205 04810510	○ Ø 65 – 182 04910510
Bestell-Nr.			○ Ø 34 – 90 04810520	○ Ø 32 – 90 04910520

- im Lieferumfang enthalten
- Option
- nicht lieferbar

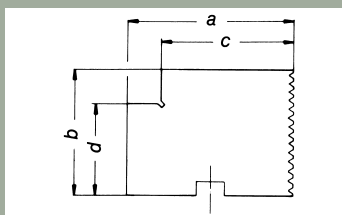
Andere Spannbereiche und Sondereinschraubbacken auf Anfrage

Werkstückanschlag, verstellbar



HWS 80	HWS 150	HWS 250	HWS 400
Ø12, M8	Ø16, M10	Ø20, M12	Ø30, M16
Bestell-Nr. 02410701	Bestell-Nr. 02510701	Bestell-Nr. 04811701	Bestell-Nr. 04911701

Stufenbacke gehärtet und geschliffen, eine Seite geriffelt



	HWS 80	HWS 150
a	60	100
b	45	70
c	48	85
d	33	55
Bestell-Nr.	04410504	04510504