

# Mechanisch-Hydraulischer Maschinenschraubstock KORNA-POWER

# KP-d



- äußerst verformungsstabiler, im Gesenk geschmiedeter und allseitig gehärteter Grundkörper
- hohe Spannwiederholgenauigkeit  $\pm 0,01$  mm
- schnell wechselbares Niederzug-Backensystem ①, (ebenso Einschraubbacken ② erhältlich)
- mechanisch-hydraulische Hochdruck-Spindel (vollhydraulisch auf Anfrage)
- Längs- und Quernuten 20 H7
- beidseitige Gewindebohrungen zur Befestigung von Werkstückanschlägen
- Zentralschmierung für Spindelmutter und seitliche Führungsbahnen
- Befestigung auf Drehplatte möglich

Typ	Bestell-Nr.	Backenbreite (mm)	Spannkraft (kN)	Spannweite mit NZ-WB (mm) ①	Spannweite mit EB (mm) ②	Gesamtlänge (mm)	max. Länge geöffnet (mm)	Gesamtbreite (mm)
KP-d 100	06421	100	30	153	173	527	680	150
KP-d 125	06521	125	40	185	205	576	763	192

Typ	Gesamthöhe (mm)	Gewicht (kg)	<b>Grundausrüstung:</b> 1 Satz Grundbacken 1 Satz Niederzug-Wechselbacken, glatt (NZ-WB) 1 Stück Handkurbel DIN 469-125-SK19-F, gerade
KP-d 100	93	24	
KP-d 125	108	37	

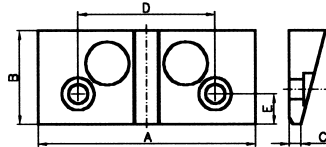


**KOHN** Spannwerkzeuge GmbH  
 Dr.-Hockertz-Straße 19, D-73635 Rudersberg  
 Tel. 0 71 83 / 89 22 · Fax 0 71 83 / 81 00  
 e-Mail: info@Kohn-Spannwerkzeuge.de  
 Internet: www.Kohn-Spannwerkzeuge.de

# ZUBEHÖR

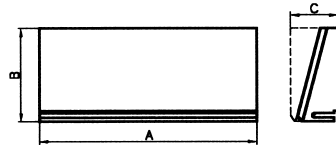
## NIEDERZUG-Schnellwechselbacken-System (NZ-WB), gehärtet und geschliffen

Grundbacke mit 2 Dauermagneten



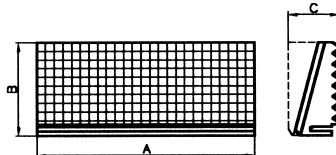
Bestell-Nr.	A	B	C	D	E
<b>07420500</b>	100	43	6	63	14
<b>07520500</b>	125	43	6	80	16

Glatte Wechselbacke für bearbeitete Werkstücke



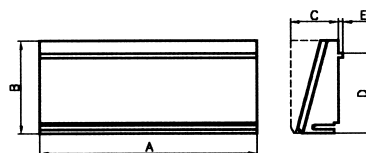
Bestell-Nr.	A	B	C
<b>07420503</b>	100	43	21
<b>07520503</b>	125	43	21

Geriffelte Wechselbacke für rohe Werkstücke



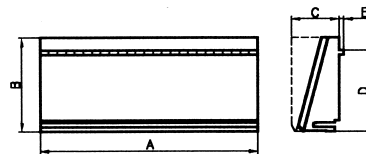
Bestell-Nr.	A	B	C
<b>07420506</b>	100	43	21
<b>07520506</b>	125	43	21

Linien-Wechselbacke für bearb. Werkstücke mit Winkelfehlern



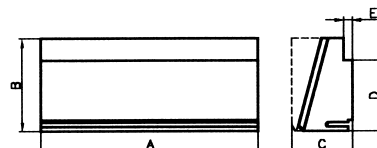
Bestell-Nr.	A	B	C	D	E
<b>07420509</b>	100	43	21	37	2
<b>07520509</b>	125	43	21	37	2

Riffel-Linien-Wechselbacke für rohe Werkstücke mit Winkelfehlern



Bestell-Nr.	A	B	C	D	E
<b>07420512</b>	100	43	21	37	2
<b>07520512</b>	125	43	21	37	2

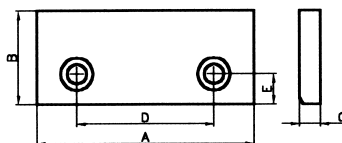
Stufen-Wechselbacke



Bestell-Nr.	A	B	C	D	E
<b>07420515</b>	100	43	27	33	4
<b>07520515</b>	125	43	27	33	4

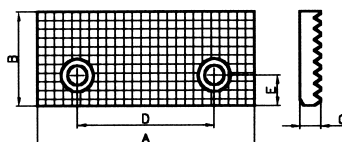
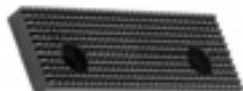
## Einschraubbacken (EB), gehärtet und geschliffen

Einschraubbacke, glatt



Bestell-Nr.	A	B	C	D	E
<b>07420531</b>	100	43	9,5	63	14
<b>07520531</b>	125	43	11,5	80	16

Einschraubbacke, längs u. quer geriffelt



Bestell-Nr.	A	B	C	D	E
<b>07420532</b>	100	43	9,5	63	14
<b>07520532</b>	125	43	11,5	80	16

Drehplatte mit Befestigungssatz bestehend aus:



- 1 Stk. Zentrierbolzen
- 4 Stk. T-Nutensteine
- 4 Stk. Sechskant-Schrauben
- 4 Stk. Scheiben

Bestell-Nr.	für KP-d	Länge (mm)	Breite (mm)	Höhe (mm)	Gewicht (kg)
<b>06421750</b>	100	290	275	33	10
<b>06521750</b>	125	350	320	36	14

Spanneisen



für KP-d  
100 u. 125

Bestell-Nr.  
07421710

Kugelscheibe  
M12



für KP-d  
100 u. 125

Bestell-Nr.  
07421720

Werkstückanschlag



Bestell-Nr.	für KP-d	Gewinde
<b>02410701</b>	100	M8
<b>02510701</b>	125	M10